

परोहा नगरपालिका, लौकाहा, रौतहट
भूउपयोग क्षेत्र वर्गीकरण सम्बन्धि कार्यविधि २०८१

प्रस्तावना:- परोहा नगरपालिका क्षेत्रभित्रको भूमिको वर्गीकरण समुचित उपयोग र प्रभावकारी व्यवस्थापनको माध्यमबाट अधिकतम र दिगो लाभ हासिल गर्ने सम्बन्धमा आवश्यक व्यवस्था गर्न बाञ्छनीय भएकोले, भूउपयोग ऐन, २०७६ को दफा ३३ ले दिएको अधिकार प्रयोग गरी नगरकार्यपालिकाले यो कार्यविधि बनाई लागू गरेको छ।

परिच्छेद - १
प्रारम्भिक

१.सक्षिप्त नाम र प्रारम्भ:-

- (क) यस मापदण्ड को नाम "भू-उपयोग क्षेत्र वर्गीकरण सम्बन्धी मापदण्ड तथा आधारहरू-२०८१" रहेको छ ।
(ख) यो मापदण्ड परोहा नगरकार्यपालिकाले स्वीकृत भएको मितिबाट परोहा नगरपालिका को क्षेत्र भित्र लागू हुनेछ ।
२.परिभाषा:- विषय वा प्रसङ्गले अर्को अर्थ नलागेमा यस मापदण्डमा,
(क) "ऐन" भन्नाले भू-उपयोग ऐन, २०७६ लाई सम्झनुपर्दछ ।
(ख) "नियमावली" भन्नाले भू-उपयोग नियमावली, २०७९ लाई सम्झनुपर्दछ ।
(ग) "कार्यविधि" भन्नाले परोहा नगरपालिकाको भूउपयोग कार्यविधि २०८१ सम्झनु पर्छ ।
(घ) "प्रदेश भूउपयोग परिषद्" भन्नाले भूउपयोग ऐन, २०७६ को दफा १६ बमोजिमको प्रदेश भूउपयोग परिषद् सम्झनु पर्छ ।
(ङ) "स्थानीय भूउपयोग परिषद्" भन्नाले परोहा नगरपालिकाको स्थानीय भूउपयोग परिषद् अर्थात कार्यपालिकालाई सम्झनु पर्छ ।
(च) "कार्यान्वयन समिति" भन्नाले भूउपयोग ऐन, २०७६ को दफा २० बमोजिमको स्थानीय भूउपयोग कार्यान्वयन समिति सम्झनु पर्छ ।
(छ) "भूउपयोग कार्यान्वयन उपसमिति" भन्नाले कार्यविधिको दफा ६ बमोजिमको समिति सम्झनु पर्छ ।
(ज) "नगरपालिका" भन्नाले परोहा नगरपालिकालाई सम्झनुपर्दछ ।
(झ) "कार्यपालिका" भन्नाले परोहा नगरकार्यपालिकालाई सम्झनुपर्दछ ।
(ञ) "भू-उपयोग" भन्नाले भूमिको उपयोग समझनु पर्छ ।
(ट) "भू-उपयोग क्षेत्र" भन्नाले ऐनको दफा ४ बमोजिम वर्गीकरण गरिएको क्षेत्र सम्झनु पर्छ ।
(ठ) "भू-उपयोग क्षेत्र नक्सा" भन्नाले ऐनको दफा ५ बमोजिम तयार गरिएको भू-उपयोग क्षेत्र नक्सा सम्झनु पर्छ ।
(ड) "भू-उपयोग योजना" भन्नाले भू-उपयोगलाई व्यवस्थित गर्न दफा ६ बमोजिम तयार गरिएको योजना सम्झनु पर्छ ।
(ढ) "भूमि" भन्नाले पृथ्वीको सतह, सतहभन्दा तल पृथ्वीको केन्द्रसम्म र सतहभन्दा माथि पृथ्वीको गुरुत्वाकर्षणले भेट्ने सीमासम्मको भाग सम्झनु पर्छ ।

- (ण) "बावासीय क्षेत्र" भन्नाले मानविय वासस्थानको लागि प्रयोग भएको घर,जग्गा तथा घरसँग जोडिएको वा नजोडिएको गोठ, भकारी, ग्यारेज, फलफुल बगैचा, करेसा बारी, आगन वा त्यस्तै अरु कुनै काममा प्रयोग गरिएको कित्ता लाई सम्झनु पर्छ र सो शब्दले बसोबासको लागी प्रचलित कानुन बमोजिम तोकिएको कुनै क्षेत्र वा कित्ता लाई समेत जनाउँदछ ।
(त) "व्यावसायिक क्षेत्र" भन्नाले वैड्क, सहकारी, र वित्तिय संस्था, पसल, होटेल, प्रदर्शनी कक्ष, पेट्रोल पम्प, गोदाम घर, चर्नाचित्र घर, स्वास्थ्य, सचार, मनोरञ्जन सम्बन्धि सेवा, वस्तुको खरिद विक्रि गर्ने स्थान, कुनै साहित्यिक, वैज्ञानिक, प्राविधिक सेवा, सूचना तथा परामर्श उपलब्ध गराउने संस्था, अन्य कुनै व्यवसायिक प्रयोजनको लागि निर्माण गरिएको भवनले चर्चेको जग्गा समझनु पर्छ र सो शब्दले कुनै निर्धत्त भौगोलिक क्षेत्रमा बजार विस्तार गर्ने गरी प्रचलित कानुन बमोजिम तोकिएको क्षेत्रलाई समेत जनाउँदछ ।
(थ) "कृषि क्षेत्र" भन्नाले कृषि वाली उत्पादन, पशु/पन्छी पालन, फार्माहाउस, मत्स्यपालन, माहुरीपालन लगायत कृषिजन्य उत्पादन, जडीबुटी र कृषि वनको लागि प्रयोग भएको वा हुन सक्ने जग्गा सम्झनु पर्छ ।
(द) "खानी तथा खनिज क्षेत्र" भन्नाले प्रचलित कानुन बमोजिम खानी तथा खनिज पदार्थको उत्खनन,उत्पादन,शुद्धिकरण,प्रशोधन,सञ्चय गर्ने प्रयोजनको लागि छुट्याइएको क्षेत्र सम्झनु पर्छ ।
(ध) "तोकिएको" वा "तोकिए बमोजिम" भन्नाले ऐन अन्तर्गत बनेको नियममा तोकिएको वा तोकिए बमोजिम समझनु पर्छ ।
(न) "वन क्षेत्र" भन्नाले प्रचलित कानुन बमोजिम तोकिएको वन क्षेत्र सम्झनु पर्छ ।
(प) "औद्योगिक क्षेत्र" भन्नाले कुनै पनि कार्यस्थल वा वस्तु उत्पादन गर्ने उद्योग तथा सो सञ्चालन गर्ने प्रयोजनको लागि निर्माण गरिएका भवन,घर, टहराले चर्चेको जग्गा लगायत सो प्रयोजनको लागि छुट्याइएका जग्गा सम्झनु पर्छ र सो शब्दले कुनै निश्चित भौगोलिक क्षेत्रमा उद्योग प्रवर्द्धन गर्ने उद्देश्यले प्रचलित कानुन बमोजिम तोकिएको विशेष आर्थिक क्षेत्रलाई समेत जनाउँदछ ।
(फ) "सांस्कृतिक तथा पुरातात्विक महत्वको क्षेत्र" भन्नाले धार्मिक स्थल, धर्मशाला, पुरातात्विक महत्वका दरवार तथा प्रचलित कानुन बमोजिम सांस्कृतिक तथा पुरातात्विक महत्वका क्षेत्र भनि तोकिएका क्षेत्र सम्झनु पर्छ ।
(ब) "सार्वजनिक उपयोगको क्षेत्र" भन्नाले विद्यालय, छात्रावास, अन्त्येष्टिस्थल, सडक, सिंचाई,कूलो,नहर,इनार,कुवा,चौतारी,पाटी,पौवा,गौशाला,उद्यान,बसपार्क,विमानस्थल,गौचरण,खेलकुद मैदान तथा अन्य सार्वजनिक उपयोगको लागि निर्माण गरिएका भवन,घर,टहरा,स्थान तथा त्यस्ता संरचनाले चर्चेका जग्गा सम्झनु पर्छ र सो शब्दले निश्चित भौगोलिक क्षेत्रमा सार्वजनिक उपयोगको क्षेत्र भनि प्रचलित कानुन बमोजिम तोकिएको क्षेत्रलाई समेत जनाउँछ ।

(भ) " नदी, खोला, ताल, सिमसार क्षेत्र" भन्नाले नदि, खोला बगेको, किनागा र बगर, नदि, खोलाको टिप, प्राकृतिक ताल पोखरी, साबिकको खोला वा नदि बगेको तथा हाल नदि उकास भएर बगर वा दुइयन भएको, पनि जम्मे सिमसार वा रामसार क्षेत्रलाई समेत जनाउँछ ।

परिच्छेद-२

कार्यान्वयन तथा व्यवस्थापन

- १) यस कार्यविधि बमोजिम भूउपयोग क्षेत्र वर्गीकरण सम्बन्धि कार्यको कार्यान्वयन तथा व्यवस्थापन सम्बन्धित वडा कार्यालय मार्फत हुनेछ।
- २) भूउपयोग क्षेत्र वर्गीकरण सम्बन्धि मापदण्ड तथा आधारहरू यस कार्यविधिको अनुसूचीहरूमा उल्लेखित बमोजिम हुनेछ तर को प्रचलित कानूनहरूसँग बाकिमा प्रचलित कानून बमोजिम हुनेछ।
- ३) यस कार्यविधि बमोजिम भूउपयोग क्षेत्र वर्गीकरण सम्बन्धि कार्यको कार्यान्वयन गर्न दुविधा भएमा सम्बन्धित वडा कार्यालयले सो सम्बन्धमा यथार्थ बुझेर किटानी सिफारिस नगरपालिका अन्तर्गत भूउपयोग परिषदमा पठाउनुपर्नेछ तथा भूउपयोग परिषदको निर्णयानुसार समन्वित वडा कार्यालयबाट कार्यान्वयन गर्नु पर्नेछ।
- ४) आवश्यकता बमोजिम नगरपालिकाले यस कार्यविधिनाई सार्वजनिक तथा संशोधन गर्न सक्नेछ।

बनुसूची १

भू-उपयोग क्षेत्र वर्गीकरण सम्बन्धी मापदण्डहरू

१. हालको उपयोगमा रहेको जग्गालाई यस मापदण्डमा उल्लेख भएको बाहेक, नापी विभागबाट हस्तान्तरण भएको भूउपयोग नक्सा बमोजिमनै वर्गीकरण गर्ने ।
२. सरकारी, सार्वजनिक तथा समुदायिक प्रयोजनका लागि प्रयोग हुने जग्गा लाई सार्वजनिक उपयोग क्षेत्रमा वर्गीकरण गर्ने । परोहा नगरपालिकाका सम्पूर्ण वडामा पर्ने सम्पूर्ण विद्यालय, सडक, पुल, सिचाई, खोला, चौतारी, पार्टीपौवा, गौचरन, पार्क, खेल पुर्वाधार तथा मैदान, पिकनिक स्पट, हाटबजार लाग्ने क्षेत्रहरू लाई सार्वजनिक उपयोग क्षेत्रमा वर्गीकरण गर्ने ।
३. हाल उपयोगमा रहेका नदीनाला, ताल, पोखरी, (व्यक्तिको निजी पोखरी बाहेक) लगायतका पानीजन्य उपयोगमा रहेको क्षेत्रलाई नदी, खोला, ताल तथा सिमसार क्षेत्रमा वर्गीकरण गर्ने ।
४. स्थानिय तहबाट (नगरपालिका र सघिय सरकार बाट) स्वकृति प्राप्त गरी खानी तथा खनिजजन्य पदार्थहरू जस्तै ढुङ्गा, गिट्टी, बानुका उत्खनन गर्ने क्षेत्रलाई खानी तथा खनिज क्षेत्रमा वर्गीकरण गर्ने ।
५. हाल कायम सबै किसिमका वन पैदावर क्षेत्र (धार्मिक, निजी जग्गामा भएको बाहेक) लाई वन क्षेत्र वर्गीकरण गर्ने ।
६. हाल उपयोगमा रहेका मठ, मन्दिर, मस्जिद, गुम्बा, चर्च लगायतका धार्मिक क्षेत्रले चर्चेका खानी जग्गा, पगपुर्वकाल देखिएका ऐतिहासिक धरोहर, सास्कृतिक तथा पुरातात्विक महत्वका क्षेत्रलाई सांस्कृतिक तथा पुरातात्विक क्षेत्रमा वर्गीकरण गर्ने ।
७. नगर क्षेत्रमा हाल सञ्चालनमा रहेका उद्योग र औद्योगिक ग्राम क्षेत्र लाई औद्योगिक क्षेत्र निर्धारण गर्ने। ८. हाल चलन चल्तीमा उपयोग भईरहेको पसल, बैंक तथा वित्तिय संस्था, होटेल, हाट बजार लाग्ने स्थल, खाजा/फास्टफुड घर, रेष्टुरा, व्यावसायिक प्रयोजनका लागि उपयोग गर्ने स्टोरेज क्षेत्र, निजी क्षेत्रबाट संचालित अन्य कार्यलयहरू र सोले चर्चेका जग्गा, निजी क्षेत्रबाट संचालित अस्पताल, विद्यालय, क्याम्पस, नर्सिङ होम, पोलिक्लिनिक, रेडियो तथा टेलिभिजन ब्रोडकास्टिङ संस्था, इन्टरनेट सेवा प्रदायक संस्था लगायतलाई व्यावसायिक क्षेत्र निर्धारण गर्ने ।
९. हाल आवासिय प्रयोगमा रहेका घर, टहरा, गोठ, बगैचा, भकारी, करेसावारी, तवेला ग्यारेज रहेको को क्षेत्रलाई लाई आवासिय क्षेत्र, बाकी रहेको क्षेत्र माथि उल्लिखित क्षेत्रमा निर्धारण गर्ने ।
१०. कुनै कित्ता दुई वा दुईभन्दा वढी क्षेत्रमा परेको खण्डमा निम्न पार्थमिकता कम बमोजिम कुनै एक क्षेत्रमा वर्गीकरण गर्ने :
 - क) आवासीय क्षेत्र
 - ख) व्यावसायीक क्षेत्र
 - ग) औद्योगिक क्षेत्र
 - घ) कृषि क्षेत्र
 - ङ) सार्वजनिक उपयोगको क्षेत्र ।

११. उल्लिखित हुने भूउपयोग क्षेत्र वर्गीकरणको मापदण्ड सडकको Right of Way को किनारबाट हुनेछ।

उल्लेख भएको मापदण्ड बमोजिम वर्गीकरण भएको डाटामा पछि कुनै किसिमको त्रुटी फेला परेमा यसै मापदण्डलाई आधार मानि यसै बमोजिम वर्गीकरण गरिने छ।

१२. नापी विभागले उपलब्ध गराएको कित्ता नापी नक्सामा कतिपय कित्ता नम्बरहरू नर्वाफने जस्तै ० अथवा ९९९९९९ क्रममा नमिन्दो देखिन्छ। तिनीहरूलाई पनि हाल मापदण्ड अनुसारनै वर्गीकरण गरिने छ। त्यस्ता कित्ताहरूको हकमा कुनै पनि जग्गाधार्निने सप्रमाण पेश गरेमा सम्बन्धित वडाले अध्यावाधिक गरि सिफारिश गर्ने।

१३. कित्ता नापी नक्सा तथा फाइल नक्सा अध्यावधिक नभएका स्थान मा हालको क्षेत्र वर्गिकरण मापदण्ड अनुसार जुन कित्ता मिलाउन हुन्छ सोहि अनुसार कित्ता वर्गिकरण मा अध्यावधिक गरिने छ।

१४. छुटफुट कित्ताको सम्बन्धमा यस भूउपयोग क्षेत्र वर्गिकरणको कित्ताको विवरणमा छुटफुट भएका कित्ताका हकमा नापी कार्यालय र मालपोतको अभिलेख संग भिडाई स्वीकृत भूउपयोग क्षेत्र वर्गिकरण नक्सा बमोजिमको क्षेत्रमा वर्गिकरण भएको मानिनेछ।

१५. कित्ता नम्बर र नक्सा नम्बर फरक देखिएमा भूउपयोग क्षेत्र वर्गिकरणको कित्तागत विवरण र जग्गा धनि पुर्जामा समान कित्ता नम्बर को फरक नक्सा नम्बर देखिएमा नापी कार्यालय र मालपोतको अभिलेखहेरी स्वीकृत भूउपयोग क्षेत्र वर्गिकरण नक्सा बमोजिमको क्षेत्र मा वर्गिकरण भएको मानिनेछ।

१६. फाइल नक्सा बनि वर्गिकरण विवरणमा कित्ता नम्बर छुट भएका कित्ताहरूको भूउपयोग क्षेत्र वर्गिकरण गदां मूल कित्ता जुन क्षेत्रमा वर्गिकरण भएको छ सोहि क्षेत्र मा वर्गिकरण भएको मानिनेछ।

१७. कित्तागत विवरण तयार गदां केहि अस्पष्टता, त्रुटी भएको पाइएमा स्थानीय भूउपयोग परिषदबाट स्वीकृत आधार तथा मापदण्ड र भूउपयोग वर्गिकरण नक्साका आधारमा नापी विभाग, जिल्ला नापी कार्यालय, जिल्ला मालपोत कार्यालयसंग समन्वय गरि सुधार गर्न सकिनेछ।

१८. यस नगरपालिका भित्र पर्ने कित्ता नक्सा नापी कार्यालयबाट प्राप्त डाटामा कुनै पनि कारणले छुटेको खण्डमा, नापी कार्यालय बाट उक्त नक्सा अनुसारको विवरण नगरपालिकाको भुपयोग वर्गिकरण नक्सा अनुसार अध्यावधिक गरिनेछ।

अनुसूची २ भू-उपयोग क्षेत्र वर्गिकरण सम्बन्धी मापदण्डहरू

वार्ड १

आवासीय क्षेत्र

१. विरेन्द्र मार्गदेखि जिङ्गडावा हुदै जाने बाटोको जोखुको घरसम्म सडकको दुवैतर्फ ५०-५० मिटर
२. जोखुको घरदेखि बाइपास सडक सम्म सडकको दुवैतर्फ १०० - १०० मिटर
३. ताहिरको घरदेखि रतनको गाछी सम्म सडकको दुवैतर्फ ५०-५० मिटर
४. सल्लुइँदुन मिस्त्रीको घरदेखि समिमको गाछिसम्म सडकको दुवैतर्फ ५०-५० मिटर
५. लालबाबु वैठाको घरदेखि पूर्व मठसम्म सडकको दुवैतर्फ ५०-५० मिटर
६. सव्जी देखि मदरसा सम्म डकको दुवैतर्फ ६०- ६० मिटर
७. मौलाना स्वयम्बरको घर देखि बानिया टोल विश्वनाथको घरसम्म सडकको दुवैतर्फ ५०-५० मिटर
८. म्पिलदेखि लेधाजुलको घरसम्म सडकको दुवैतर्फ ५०-५० मिटर
९. हाल बसोवास रहेको सम्पूर्ण क्षेत्र

व्यावसायिक क्षेत्र

१. वार्ड कार्यालय

औद्योगिक क्षेत्र

छैन

वन क्षेत्र

छैन

खानी तथा खनिज क्षेत्र
तीन

सार्वजनिक उपयोगको क्षेत्र

फत्ताउल्ल मुस्लिम मदरसा

अकबर प्रा वि

बिरेन्द्र मार्ग को पुस्तकालय को उत्तर पट्टि क्रिकेट मैदान

स्वास्थ्यचौकी नया भवन

सामुदायिक भवन

तैबा गन्सं मदरसा

यस वडा भित्रका सबै सार्वजनिक बाटोहरू

सांस्कृतिक तथा पुरातात्विक महत्वको क्षेत्र

सब्जी टोल को मस्जिद, मदरसा नजिकको मस्जिद, कब्रिस्तान, इदगाह, रामजानकी मठ, ब्रम्हस्थान, डी टोलको मस्जिद

कृषि क्षेत्र

माथि उल्लिखित बाहेकका सम्पूर्ण क्षेत्र कृषि क्षेत्र रहनेछन्

बार्ड २

बाबासीय क्षेत्र

१. सब्जीदेखि बाँधसम्म जाने सडकको दुवैतर्फ ५०-५० मिटर
२. सेख सराजुलको घरदेखि बाँधसम्म जाने सडकको दुवैतर्फ ५०-५० मिटर
३. सब्जीदेखि मदरसासम्म जाने सडकको दुवैतर्फ ५०-५० मिटर
४. कब्रिस्तानदेखि माफि टोलहुदै पश्चिम बाँधसम्म सडकको दुवैतर्फ ५०-५० मिटर
५. राजमार्गदेखि पश्चिम जाने सडकको लमहपुलहुदै नहरसम्म सडकको दुवैतर्फ २५-२५ मिटर
६. नहरको कल्भर्टदेखि पश्चिम जाने सडक बाँधसम्म सडकको दुवैतर्फ ५०-५० मिटर
७. स्कुलदेखि पूर्व नहरहुदै जाने सडकको नहरको कल्भर्टसम्म पूर्व तर्फ ५० मिटर र पश्चिम तर्फ २५ मिटर
८. हरिहर साहको घरदेखि दक्षिण जाने बाँधसम्म सडकको दुवैतर्फ ५०-५० मिटर
९. लाल बकैया पुलदेखि दक्षिण बाँधहुदै दिनानाथको खेत देखि उत्तरतर्फ ५० मिटर
१०. सदाकतको घरदेखि दक्षिण जाने सडक हरिहर साहको घरसम्म सडकको दुवैतर्फ ५०-५० मिटर
११. भजन साहको घरदेखि पश्चिम जाने सडकको बाँधसम्म सडकको दुवैतर्फ ५०-५० मिटर
१२. श्री मा विदेखि पश्चिम बाँधसम्म जाने सडकको दुवैतर्फ ५०-५० मिटर
१३. सुर्खाडिको घर देखि पश्चिम जाने सडकको नहरसम्म सडकको दुवैतर्फ ५०-५० मिटर
१४. लाल बकैया पुलदेखि पूर्व जाने सडकको नेक महामदको घरहुदै मतिउलाहको घरसम्म सडकको दुवैतर्फ १००-१०० मिटर
१५. अब्दुलको घरदेखि उत्तर जाने सडकको समिनको घरहुदै नहरको कल्भर्टसम्म सडकको दुवैतर्फ ५०-५० मिटर

१६. स्कूल देखि नहरहुदै मनिरको घरसम्म सडकको दुवैतर्फ ५०-५० मिटर
१७. राम एकवाल साहको घरदेखि पश्चिम जाने सडकको नहरसम्म सडकको दुवैतर्फ ५०-५० मिटर
१८. लाल बकैया पुलदेखि उत्तर जाने सडक कब्रिस्तानसम्म पूर्व तर्फ ५० मिटर
१९. नन्देश्वोर रायको घरदेखि उत्तर जाने सडकको कालोपत्रेसम्म सडकको दुवैतर्फ ५०-५० मिटर

व्यावसायिक क्षेत्र

वडा कार्यालय परिसर

नेमनल एकडेमी बोर्डिंग स्कूल

सार्वजनिक उपयोगको क्षेत्र

मदरसा फालाहुल मुसलेमिन

श्री मा वि

मदरसा इकरा लिलब्रिन

स्वास्थ्यचौकी

प्रहरी चौकी

वडा भित्रका सम्पूर्ण सरकारी सावजनिक बाटोहरु

सांस्कृतिक तथा पुरातात्विक महत्वको क्षेत्र

जामे मस्जिद, सब्जी टोल मस्जिद, मदरसाको मस्जिद, दारी टोलको मस्जिद, नहर टोल मस्जिद, जिन्गदावा टोल मस्जिद, जिन्गदावा टोल ब्रम्हास्थान, कब्रिस्तान मदरसा छेउ, कब्रिस्तान जिन्गदावा, शिव मन्दिर, कब्रिस्तान (रकबको टोल)

नदी खोला ताल वा सिमसार क्षेत्र

लाल बकैया नदीले ओगटेको क्षेत्र

वार्ड ३

आवासीय क्षेत्र

१. ब्रम्हास्थान देखि पूर्व हृदय महतोको जग्गा सम्म सडकको दुवैतर्फ ३०-३० मिटर
२. ब्रम्हास्थान देखि उत्तर ज्युताही टोल सम्म सडकको दुवैतर्फ ३०-३० मिटर
३. सेख आविरको घर देखि पश्चिम इनरवारी सम्म सडकको दुवैतर्फ ५०-५० मिटर
४. ब्रम्हास्थान देखि दामिन महेश सिंहको घर सम्म सम्पूर्ण जग्गाहरु
५. सेख समसुलको घर देखि दक्षिण नी मा वि सम्म सडकको दुवैतर्फ ५०-५० मिटर
६. महेश सिंहको घर देखि सुनार माइ सम्म सडकको दुवैतर्फ १००-१०० मिटर र सुनार माइ देखि देवरानी माइ सम्म सडकको दुवैतर्फ ५०-५० मिटर
७. तेजापाकड बजार देखि पश्चिम तर्फको वाटो हुदै लौकह पोखरिया जाने सडकको दुवैतर्फ ५०-५० मिटर
८. सेख सदायको घरदेखि लाल बकैया बाँध सम्म सडकको दुवैतर्फ ३०-३० मिटर
९. मदरसा देखि दक्षिण सेख जाकीरको घरसम्म सडकको दुवैतर्फ २००-२०० मिटर



- १० सहिद अन्सारीको घर देखि जाहिरको घरसम्म र सेख हसमुन्नाहाको घर देखि पश्चिम ओवाइदुन्नाहाको घरसम्म सडकको दुवैतर्फ २००-२०० मिटर
- ११ सेख सेराजको बैठका देखि श्री भगवान प्रा वि हुदै इदगाह सम्म सडकको दुवैतर्फ २००-२०० मिटर
- १२ सिताराम पासवानको घरदेखि नन्दु पासवानको घरसम्म सडकको दुवैतर्फ २००-२०० मिटर र नन्दु पासवानको घर हुदै लीकाहा सिमानासम्म सडकको दुवैतर्फ ५०-५० मिटर
- १३ सेख सेराजुनको घर देखि पूर्व लाल बकैया बाँध सम्म सडकको दुवैतर्फ ३०-३० मिटर
- १४ सेख ओवैदुन्नाहाको घरदेखि भिन्हाजको घर सम्म सडकको दुवैतर्फ २००-२०० मिटर
- १५ जयप्रकाश पासवानको घर देखि नरेश कुशवाहाको बगैचा सम्म सडकको दुवैतर्फ १००-१०० मिटर र नरेश कुशवाहाको बगैचा देखि नगिना प्रसादको बगैचासम्म सडकको दुवैतर्फ ३०-३० मिटर
- १६ रामाकान्तको मिल देखि जयमंगल रायको बैठका सम्म सडकको दुवैतर्फ ५०-५० मिटर
- १७ नगिना पटेलको घरदेखि उत्तर जाने अवधको घर सम्म
- १८ अबधेश प्रसाद कुशवाहाको घरदेखि मंगनी साहको घर हुदै देवराणी माड सम्म
- १९ महादेव मन्दिर देखि दक्षिण पश्चिम बसन्तपट्टि सिमानासम्म
- २० ऋषिदेवको घरदेखि रामप्रकाश पासवानको घर पूर्व नजिरको घरसम्म
- २१ सेख जिवरैलको घरदेखि पश्चिम मदरसा हुदै निर हासिमको घर सम्म
- २२ सेख जाहिरको घर देखि पश्चिम कैमुल ओस्ताको घरसम्म
- २३ सेख सोएवको घरदेखि पोखरिया मठ सम्म सडकको दुवैतर्फ १००-१०० मिटर
- २४ महादेव स्थान देखि बाँध सम्म सडकको दुवैतर्फ ३०-३० मिटर
- २५ सेख मोमताजको घर देखि इस्लाम जोल्हाको बगैचासम्म सम्म सडकको दुवैतर्फ ५०-५० मिटर

व्यावसायीक क्षेत्र

बडा कार्यालय

महिला बिकाश सहकारी

बजार सेड

बौधोगिक क्षेत्र

अमन राइस मिल तथा अन्य सवै राइस मिल

वन क्षेत्र

छैन

खानी तथा खनिज क्षेत्र

छैन

सार्वजनिक उपयोगको क्षेत्र

श्री मा वि पोखरिया, तेजापाकड

श्री भगवान प्रा वि, तेजापाकड

श्री अन्जुम उदं एकडेमी, तेजापाकड



मदरसा इस्लामिया दारुल उलूम , तेजापाकड

सामुदायिक भवन

बांधको पूर्व ऐलानी जग्गा

स्वास्थ्यचौकी

प्रसुति गृह

यस वडा भित्र सम्पूर्ण बाटोहरू

सांस्कृतिक तथा पुरातात्विक महत्वको क्षेत्र

ब्रम्हास्थान , शैलेस मन्दिर , ब्रम्हबाबा , बौधिमाई, देवराणी माइ , सुनार माइ, महादेव स्थान , राम जानकी दर्शनालय , राम जानकी मन्दिर , वडा भित्रका सबै मस्जिद तथा कब्रस्थान, इदगाह

नदी खोला ताल वा सिमसार क्षेत्र

लाल बकैया नदि

कृषि क्षेत्र

माथि उल्लेखित बाहेक सम्पूर्ण क्षेत्र कृषि क्षेत्र रहनेछन

वाई ४

बाबासीय क्षेत्र

१. सेख मोस्तारको खेत देखि पूर्व तेजापकड सिमानासम्म सडकको दुवैतर्फ १००-१०० मिटर
२. कवाई पण्डितको घरदेखि पूर्व लाल बकैया नदीको बाँधसम्म सडकको दुवैतर्फ ५०-५० मिटर
३. पोखरिया सामुदायिक प्रा वि देखि पूर्व लाल बकैया नदीको बाँधसम्म सडकको दुवैतर्फ ५०-५० मिटर
४. कवाई पण्डितको घरदेखि दक्षिण मस्जिद जाने बाटोको पश्चिम पोखरिया गाउँ सम्म र पूर्व तर्फ ५० मिटर
५. तुलसी राय यादवको खलियान देखि पश्चिम रजैया सडक सम्म सडकको दुवैतर्फ १००-१०० मिटर
६. परोहा -३ बस्ने सेख नेजमुदिनको खेत देखि दक्षिण लौकाहा गाउँ सम्म जाने बाटोको पूर्व पोखरिया गाउँसम्म र उक्त बाटोको पश्चिम तर्फ ५० मिटर
७. परोहा -३ दुसाध टोलदेखि उत्तर लाल बकैया बाँधसम्म जाने बाटोको पश्चिमतर्फ ५० मिटर
८. उपेन्द्र राय यादवको घरदेखि उत्तर जामुना राय यादवको घरहुँदै प्रताप पण्डितको घरसम्म बाटोको पश्चिम गाउँसम्म र पूर्वतर्फ २०० मिटर
९. विलासी राय यादवको घरदेखि उत्तर जोतिया पासवानको घरसम्म सडकको दुवैतर्फ २०० मिटर
१०. पोखरिया सामुदायिक प्रा वि देखि दक्षिणतर्फ पश्चिम जाने नया ग्रावेल बाटोको दुवैतर्फ २०० मिटर
११. सानो कब्रिस्तानकादेखि हुलाकी राजमार्गसम्म सडकको दुवैतर्फ १००-१०० मिटर
१२. सानो कब्रिस्तानकादेखि परवाना ताहिदको मोडसम्म सडकको दुवैतर्फ २०० मिटर
१३. सेख जरनैलको खलियान देखि पूर्व तेजापकड सिमानासम्म जाने सडकको दुवैतर्फ ५०-५० मिटर
१४. पोखरिया मदरसा देखि पश्चिम पोखरिया टोल सम्मका जग्गाहरू



१५. सख सम्सुला मालानाका घरदाख पाश्चिम उत्तर स्टेट बारङ लगायत ओपेन्द्र प्रसाद यादवको खेतसम्मा बाटोको पूर्वतर्फ र पश्चिम १०० मिटर
१६. तेजापाकड बजार देखि बैट्टि फैक्ट्री हुदै बम नहर सम्म सडकको दुवैतर्फ २०० मिटर
१७. ठुलो मठ देखि पोखरीसम्म सडकको दुवैतर्फ २०० मिटर
१८. नक्षमण राउतको खलियान देखि उत्तर श्री मिल्लत आधारभूत विध्यालय सम्म सडकको दुवैतर्फ २०० मिटर
१९. रामेश्वोर प्रसाद पटेलको घरदेखि नन्दु राय यादवको घर हुदै पुवंपट्टी पोखरिया जाने सडकको दुवैतर्फ २०० मिटर
२०. राम सोंगारथ राय यादवको खलियान देखि पूर्व जाने बिजैया सम्म जोड्ने सडकको दुवैतर्फ २०० मिटर
२१. गरिव साहको घरदेखि पश्चिम राजमार्ग सम्म जोड्ने सडकको दुवैतर्फ २०० मिटर
२२. नगरपालिका देखि दक्षिण तिर नहरसम्म जाने सडकको दुवैतर्फ २०० मिटर
२३. नहरको छेउमा भगत बाबाको स्थान देखि उत्तरतर्फ नया सडकको दुवैतर्फ १०० मिटर
२४. निर्माणाधीन नगरपालिकाको नयभवनको सडकको दुवैतर्फ २०० मिटर
२५. हुलाकी राजमार्गदेखि उत्तरतर्फ गएको बाटोको पश्चिम नहरसम्म सडकको दुवैतर्फ २०० मिटर
२६. परोहा अस्पतालको उत्तरतर्फबाट गएको बाटोको पश्चिम नहरसम्म सडकको दुवैतर्फ २०० मिटर

व्यावसायीक क्षेत्र

डमार पोखरिया करिम मियाको वासदेखि पश्चिम जाने हुलाकी राजमार्ग सडकको दुवैतर्फ २०० मिटर

परोहा नगरपालिकाको कार्यालय परिसर

बडा कार्यालय

बौधोगिक क्षेत्र

बैट्टि फैक्ट्री

अमन इट्टा उद्योग

ए एस एफ इट्टा उद्योग

गेशन वेकरी उद्योग

ज्यांति फर्निचर , स्वता मेटल उद्योग

राइस मिल

वन क्षेत्र

छैन

खानी तथा खनिज क्षेत्र

छैन

सार्वजनिक उपयोगको क्षेत्र

श्री ब्रम्हाज्योती मा वि ,पोखरिया सामुदायिक विद्यालय ,पोखरिया अस्पताल ,मदरसा दावातुल तौहीद ,स्टेट बोरिङ,श्री आधारभूत विद्यालय ,मिल्लन प्रा वि , सामुदायिक पोखरी, प्रहरी चौकी,स्वास्थ्यचौकी ,पानि टकी ,विवाह मण्डप ,आयुर्वेद अस्पताल ,सामुदायिक भवन ,दवारी ऐलानी जग्गा ,यस बडा भित्र सम्पूर्ण वाटोहरु

सामूहिक तथा पुरातात्विक धारणको क्षेत्र

क्याथोलिक, पंथालिया धर्मघर, पंथालिया आनी कब्रिस्तान, काठमाडौं, लक्ष्मीपुरी आला मठिदर, आला मठिदर मठ, धर्मि धारु धर्मिदर, तथा आलाको मठिदर, शिव मठिदर, धर्मिदर लौकाला, पंथालिया आनी धर्मिदर, लक्ष्मीपुरी धर्मिदर, धर्मिदर धारु धर्मिदर, दिवाली धर्मिदर, आनी धारु धर्मिदर, पंथालिया धर्मि कब्रिस्तान, पंथालिया धर्मिदर, तथा पंथालिया धर्मिदर, धर्मिदर धारु, काठमाडौं

नदी किनारा तथा बा किनारा क्षेत्र

राजकी

कृषि क्षेत्र

माथि उल्लेखित धारण क्षेत्र कृषि क्षेत्र मानेद्वारा

बाड ३

बाडकीर क्षेत्र

१. धर्मिदर टोलमा राजा लक्ष्मीको धरदेखि नमनगरा उद्विगतकाठमाडौं सडकको दुवैतर्फ १००-१०० मिटर
२. नमनगरा टोलमा राजापुर जाने बाटोमा राम आनी मठिदरदेखि पश्चिम मोरभद्र नेत्रमुदिकको जग्गासम्म सडकको दुवैतर्फ १००-१०० मिटर
३. परोहा बाड ३ नमनगरामा राजापुर जाने बाटोको पश्चिम सडिक भिवा कब्रिस्तानको धरदेखि मठिदर जाने बाटोमा मधुवैम जग्गाको जग्गासम्म सडकको उत्तरतर्फ १२० मिटर र दक्षिणतर्फ १०० मिटर
४. धर्मिदर टोलमा राम भिवाको धरदेखि नमनगरा शिव मठिदर चमारको धर हुदै सडिक जग्गाको जग्गा मूल बाटोसम्म बाटोको सडकको दुवैतर्फ १२० मिटर र पश्चिम तर्फ १०० मिटर
५. नमनगरा टोलमा सडिक जग्गाको धरदेखि पूर्व बाँसुद माड कानुको जग्गासम्म रहेको सडकको उत्तरतर्फ १०० मिटर र दक्षिण ३० मिटर
६. नमनगरा टोलमा बाकीर जग्गाको धरदेखि मेख अमिनको धरसम्म जाने सडकको दुवैतर्फ १०० -१०० मिटर
७. धर्मिदर टोलमा नरकटिया जाने मूल बाटोमा पश्चिम पोखरीको कब्रिस्तानसम्म सडकको दुवैतर्फ १०० -१०० मिटर
८. धर्मिदर टोलमा राजपुर जाने मूलबाटोमा सडिक माडको धरदेखि राजपुर जाने बाटोमा मेख कब्रिस्तानको जग्गा सम्म सडकको उत्तर तर्फ ३० मिटर र दक्षिण तर्फ १०० मिटर
९. नमनगरा टोलमा रामजानकी मठिदर देखि पूर्व सडिक भिवाको धरसम्म महाधक सडकको दुवैतर्फ ३०-३० मिटर
१०. धर्मिदर टोलमा राजपुर जाने मूल बाटो शिवधारी महातोको धरदेखि सन्ताना पटनको धरसम्म सडकको दुवैतर्फ १०० -१०० मिटर
११. पोखरिया डमार टोलमा हुनाकी राजमाग राजपुर नगरपालिकाको सिमाना देखि परोहा बाड ४ को सिमाना लौकाला सम्म सडकको उत्तर तर्फ १२५ मिटर र दक्षिण तर्फ १०० मिटर
१२. पोखरिया डमार टोलमा हुनाकी राजमागको राजापुर न पा को सिमाना देखि पश्चिम जाने बाटो जापुनैशको धरदेखि सडक नहरसम्म सडकको दुवैतर्फ १२०-१२० मिटर
१३. पोखरिया डमार टोलमा हुनाकी राजमाग रहेको नुरी मस्जिद देखि पूर्व फजनेहको धरसम्म जाने बाटोको उत्तरतर्फ २०० मिटर
१४. पोखरिया डमार टोलमा फजनेहको धरदेखि उत्तर जाने बाटो मेख जकाउनको जग्गा सम्म उत्तर जाने बाटोमा सडकको दुवैतर्फ २०-२० मिटर
१५. पोखरिया डमार टोलमा आनजाहिर हजामको धरदेखि मनानको पोखरीसम्म उत्तर जानेबाटोमा सडकको दुवैतर्फ २०-२० मिटर
१६. पोखरिया डमार टोलमा नुरी मस्जिदबाट उत्तर जाने सडकमा वमन्तपाई बाड ५ को सिमानासम्म सडकको दुवैतर्फ २०-२० मिटर

१७ हुलाकी राजमार्गदेखि दक्षिण मदरसासम्म जाने बाटोमा सडकको पूर्वतर्फ ५० मिटर र पश्चिम तर्फ १०० मिटर
१८ बम नहर भेडियाही बजार देखो भेडियाही गाउँमा श्री श्याम तिवारीको घरसम्म मूल बाटोदेखि दक्षिण १०० मिटर

व्यावसायिक क्षेत्र

भेडियाही बजार चौकबाट चारैतर्फ ५०-५० मिटर

जीविकोपार्जन सहकारी संस्था लि

वडा कार्यालय)

बौधोगिक क्षेत्र

पाउरोटी फैक्ट्री, साह इष्टा भट्ट, सुयं इष्टा भट्ट, सेरा इष्टा भट्ट

वन क्षेत्र

छैन ।

खानी तथा खनिज क्षेत्र

छैन

सार्वजनिक उपयोगको क्षेत्र

अपाङ्ग आधारभूत विद्यालय

श्री प्रा वि नमनगरा

जमिया लातिफा मदरसा

यस वडा भित्र सम्पूर्ण बाटोहरु

सांस्कृतिक तथा पुरातात्विक महत्वको क्षेत्र

राम जानकी मन्दिर , ब्रम्हास्थान, राजदेवी मन्दिर, ब्रम्हास्थान , आर्य समाज मन्दिर यज्ञशाला, इदगाह , कवस्थान, मसानघाट , जामे मस्जिद

नदी खोला ताल वा सिमसार क्षेत्र

छैन

कृषि क्षेत्र

माथि उल्लेखित बाहेक सम्पूर्ण क्षेत्र कृषि क्षेत्र रहनेछन

वार्ड ६

आवासीय क्षेत्र

१ वार्ड ६ को कार्यालय देखि हुलाकी राजमार्ग जाने पूर्व तर्फ वार्ड ४ को सिमानासम्म सडकको दुवैतर्फ १०० -१०० मिटर

२ वार्ड ६ कार्यालयको पुल देखि पश्चिमतर्फ राम जानकी मन्दिरसम्म सडकको दुवैतर्फ १०० -१०० मिटर

३ वार्ड ६ को सिमानादेखि हुलाकी राजमार्ग पश्चिम बाटो हुँदै बौधिमाई सिमानासम्म सडकको दुवैतर्फ १०० -१०० मिटर

४ माध्यमिक विद्यालय बसन्तपट्टी देखि उत्तर तेजपकड कर्पिलदेव राउतको घरसम्म सडकको दुवैतर्फ १०० -१०० मिटर

५ इन्द्रदेव राउतको घरदेखि उत्तर तर्फ जाने बाटो मोतिलाल राउतको घरसम्म सडकको दुवैतर्फ १०० -१०० मिटर

- १ बाईं कार्यालयको बाटो हुदै राम आज राउतको घरसम्म सडकको दुवैतर्फ १००-१०० मिटर
- ७ राम प्रवेश राउतको घर देखि पूर्वतर्फ जाने बाटोको बट्टि वैकिट सम्म सडकको दुवैतर्फ १००-१०० मिटर
- ८ माध्यमिक विद्यालय बसन्तपट्टी पोखरी को पूर्व तिरको १०० मिटर उत्तर तर्फ १०० मिटर
- ९ भरि चोक देखि उत्तरतर्फ इनरवारी जाने बाटोको ब्रह्मस्थान सम्म दुवैतर्फ १००-१०० मिटर
- १० गण्डक नहरको पुलदेखि दक्षीण भेडियाही स्कूल सम्म जाने बाटोको दुवैतर्फ १००-१०० मिटर
- ११ गण्डक नहरको फुट ब्रिज देखि बलिराम पण्डितको नर्सरी देखि दक्षीण अमित कुमारको खेत सम्म दुवैतर्फ १००-१०० मिटर
- १२ गण्डक नहरको पुलदेखि नरकाटिया जाने बाटोको तिजेन्द्र पटेलको जग्गा सम्म सडकको दुवैतर्फ १००-१०० मिटर
- १३ गण्डक नहरको फुट ब्रिज देखि नन्दकिशोर सिंह घरसम्म सडकको दुवैतर्फ १००-१००
- १४ मा वि स्कूल देखि दक्षीण तर्फा नन्दा सिंह घर हुदै नहरको पुलसम्म सडकको दुवैतर्फ १५०-१५० मिटर
- १५ बसन्तपट्टी गाउँ देखि पूर्व वार्ड ६ को कार्यालय पश्चिम हुलाकी राजमार्ग रहेको स्टेट बोरिङ देखि दक्षीण गण्डक नहरको पुलबाट पश्चिम २०० मिटर सम्म र उत्तर दक्षीण नहरको फुट ब्रिज देखि विशुनुवाको स्वाहा सम्म
- १६ भरि चोक देखि दक्षीण तर्फ जाने बाटोको हरेन्द्र प्रसादको घरसम्म सडकको दुवैतर्फ १५०-१५० मिटर
- भेडियाही स्कूल देखि पूर्व राम बाबु पटेलको घरसम्म सडकको दुवैतर्फ १५०-१५० मिटर

सांस्कृतिक तथा पुरातात्विक महत्वको क्षेत्र

शिव मन्दिर, आर्यघाट, विशुनुवा मन्दिर, शिव मन्दिर नहरको छेउ, ब्रह्मवावा हरिया, ब्रह्मस्थान

सार्वजनिक उपयोगको क्षेत्र

श्री अन्होतिलाल मा वि, बसन्तपट्टि

श्री सरस्वति प्रा वि

श्री आधारभूत विद्यालय

भेडियाही टोल पोखरी

भेडियाही टोल इनार

आधारभूत स्वास्थ्यचौकी, बसन्तपट्टि

स्वास्थ्यचौकी, भेडियाही

यस वडा भित्रका सम्पूर्ण सरकारी सार्वजनिक बाटोहरु, गण्डक नहर

औद्योगिक क्षेत्र


सुर्य इट्टा उद्योग, सम्राट इट्टा उद्योग, खुस्वु खाद्य उद्योग, विजय राइस मिल

व्यावसायिक क्षेत्र

ग्रामिण विकास कृषक सहकारी संस्था लि

समावेशी वाल अकडेमि

जमसेवा कृषि विकास बैक लि



वार्ड ७

बावासीय क्षेत्र

१. नरकटिया खाप टोलको गौरी रायको घरदेखि तरियानी पुनसम्म सडकको दुवैतर्फ १००-१०० मिटर
२. खाप टोलको भरोली महतो कोइरीको घरदेखि उमेश प्रसाद कुशवाहाको घरसम्म सडकको दुवैतर्फ १००-१०० मिटर
३. खाप टोलको सौखिनाल राय यादवको घरदेखि जगीलाल राय यादवको जग्गा सम्म सडकको दुवैतर्फ १००-१०० मिटर
४. नरकटिया धर्मेन्द्र प्रसाद यादवको घरदेखि अनिल साह तेनीको जग्गासम्म सडकको दुवैतर्फ २००-२०० मिटर
५. नरकटिया बारीको नया बाटो भोला साह कानुको घरदेखि अनुप राउतको जग्गासम्म सडकको दुवैतर्फ १००-१०० मिटर
६. नरकटिया पुवारी टोलबाट निहुनी मिषाको घरहुँदै छठघाट सम्म सडकको दुवैतर्फ १००-१०० मिटर
७. पुवारी टोल नरकटिया कुवान मन्सुरीको घरदेखि बिपत धुनियाको घरसम्म सडकको दुवैतर्फ १००-१०० मिटर
८. हृदयनारायणको घरदेखि बसन्तपट्टीको सिमानासम्म सडकको दुवैतर्फ ३००-३०० मिटर
९. मदरसादेखि भकुवाखोलासम्म सडकको दुवैतर्फ १००-१०० मिटर
१०. राम मगिया हजाराको घरदेखि बकुल सरमभुवाको सिमानासम्म सडकको दुवैतर्फ २००-२०० मिटर
११. सौखिनालको घरदेखि पिपरिया सिमानासम्म सडकको दुवैतर्फ १००-१०० मिटर
१२. रामध्यान महतोको जग्गादेखि बकुलसम्म सडकको दुवैतर्फ १००-१०० मिटर
१३. हनुमान मन्दिरदेखि कोडारको कानीसम्म सडकको दुवैतर्फ १००-१०० मिटर
१४. विश्वेश्वरको घरदेखि मूल बाटो सम्म सडकको दुवैतर्फ १००-१०० मिटर
१५. अनुपको घरदेखि बकुल जाने सडकसम्म सडकको दुवैतर्फ १००-१०० मिटर
१६. बिनय साह कलवारको घरदेखि पिपरिया सिमानासम्म सडकको दुवैतर्फ १००-१०० मिटर
१७. गान्धी साह कलवारको जग्गा देखि कोरिया बोर्डर सम्म सडकको दुवैतर्फ १००-१०० मिटर

व्यावसायीक क्षेत्र

वडा कार्यालय

ऐश्वर्य बोर्डिंग स्कूल

पूर्व वाल एकडेमी

औद्योगिक क्षेत्र

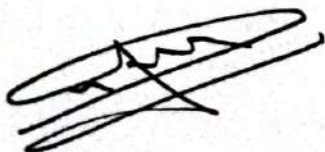
शान्ति इट्टा उद्योग, नेपाल इट्टा उद्योग, राइस मिल

वन क्षेत्र

छैन

खानी तथा खनिज क्षेत्र

छैन



सार्वजनिक उपयोगको क्षेत्र

श्री जनता प्रा वि

जामिया सफिया मदर्सा

स्वास्थ्यचौकी

पानि टकी

यस वडा भित्र सम्पूर्ण बाटोहरू

सांस्कृतिक तथा पुरातात्विक महत्वको क्षेत्र

राम जानकी मन्दिर, समय माई मन्दिर, शिव मन्दिर, हनुमान मन्दिर, छठ घाट, ब्रह्म बाबा, मस्जिद, कश्मिरानका, इदगाह, समसानघाट

नदी खोला ताल वा सिमसार क्षेत्र

भकुवा खोला

कृषि क्षेत्र

माथि उल्लेखित बाहेक सम्पूर्ण क्षेत्र कृषि क्षेत्र रहनेछन

वार्ड ८

आवासीय क्षेत्र

- १ नरकाटियादेखि भेडियाही जाने बाटोमा हृदयनारायण साहको घरदेखि भकुवा खोला हुँदै भेडियाही सिमानासम्म सडकको दुवैतर्फ १००-१०० मिटर
- २ नरकाटियादेखि मनमरि जाने बाटोमा पन्नालालको मिल्देखी इशनाथाको सीमासम्म सडकको दुवैतर्फ १००-१०० मिटर
- ३ साविक नरकाटिया गाविस वार्ड ९ को नक्सा न ९ क को सबै जग्गा आवासीय
- ४ मुख्य सडकदेखी मोतिपुर खोलाको भोलुङ्गे पुलसम्म सडकको दुवैतर्फ १००-१०० मिटर
- ५ नरकाटिया बजारदेखि रामपुरखाप जाने बाटोमा सडकको पश्चिम १०० मिटर
- ६ नरकाटिया पुगानोबजार देखि भारतको सिमानासम्म सडकको दुवैतर्फ १००-१०० मिटर
- ७ नरकाटिया वन्हा देखि भारत को सिमानासम्म सडकको दुवैतर्फ १००-१०० मिटर
- ८ नरकाटिया गाउँ देखि प्रहरी चौकी चिगन सम्म सडकको दुवैतर्फ २०० -२०० मिटर
- ९ मुख्य सडक चिगन हुँदै नहरसम्म र नहरको दुवैतर्फ १००-१०० मिटर
- १० मुख्यसडक देखि लाल पटेलको मिल्सम्म सडक दक्षिण तर्फ २०० मिटर
- ११ मुख्यसडक देखि समयमाई हुँदै विगनको घरसम्म सडकको पश्चिमतर्फ १०० मिटर
- १२ मोतिपुर भगतको घरदेखि भारतको सिमानासम्म दुवैतर्फ १०० -१०० मिटर
- १३ खापको सिमानादेखी पैनको खसलुवा सडकसम्म दुवैतर्फ १००-१०० मिटर



म्बाबसावीक क्षेत्र
वाडं कार्यालय

हाटयजार

बौध्दिक क्षेत्र
छैन

वन क्षेत्र

छैन

खानी तथा खनिज क्षेत्र
छैन

सार्वजनिक उपयोगको क्षेत्र

३० माध्यमिक विद्यालय , नरकटिया, शंकर प्राथमिक विद्यालय , राधाकृष्ण प्राथमिक विद्यालय, सामुदायिक भवन , मदरसा
स्वास्थ्यचौकी , प्रहरी चौकी , यस वडा भित्रका सार्वजनिक बाटोहरु

सांस्कृतिक तथा पुरातात्विक महत्वको क्षेत्र

बाबा नागेश्वरानाथ मन्दिर, ब्रम्हास्थान , राम जानकी चरोधाम, मोतिपुर , बौध्दीदेवी मन्दिर , जमे मस्जिद मोतिपुर र नरकटिया
कब्रिस्तान मोतिपुर, नरकटिया , इदगाह मोतिपुर , मस्जिद मोतिपुर , इदगाह , पछिया टोल , छठ घाट , पछिया टोल, कब्रिस्तान, पछिया टोल
बेताल बाबा , पछिया टोल , राम जानकी मठ , नरकटिया

नदी, खोला, ताल तथा सिमसार क्षेत्रमा

भकुवा खोला

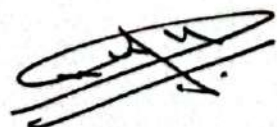
कृषि क्षेत्र

माथि उल्लिखित बाहेक सम्पूर्ण क्षेत्र कृषि क्षेत्र रहनेछन

वाडं ९

बाबासीय क्षेत्र

१. पश्चिम कब्रिस्तानदेखि मनसरि जाने बाटोको नसिको कल्भर्टसम्म सडकको दुवैतर्फ १००-१०० मिटर
२. पश्चिम कब्रिस्तानको उत्तरदेखि भारतीय सिमानासम्म सडकको उत्तरतर्फ १०० मिटर
३. छोटी मस्जिददेखि तजमुलको गोठसम्म सडकको दुवैतर्फ १००-१०० मिटर
४. गगा साहको घरदेखि छठघाटसम्म सडकको दुवैतर्फ १००-१०० मिटर
५. कमेश्वोरको घरदेखि ब्रम्हास्थानको १०० मिटर अगाडिसम्म सडकको दुवैतर्फ १००-१०० मिटर
६. रकटुको घरदेखि नहासम्मा सडकको दुवैतर्फ १००-१०० मिटर
७. वसी अख्तरको घरदेखि हापजुल्लाहको खलिहानसम्म सडकको दुवैतर्फ १००-१०० मिटर
८. वढी मस्जिददेखि मुरलीटोलसम्म सडकको दुवैतर्फ ५०-५० मिटर
९. अब्दुल्लाहको घरदेखि रामपुर गाउँहुँदै कांदाँरको पुलसम्म सडकको दुवैतर्फ १००-१०० मिटर
१०. समिम मिया धोबीको घरदेखि नहरसम्म सडकको दुवैतर्फ १००-१०० मिटर



११. कृषि मन्दिरदेखि सहरसम्म सडकको दुवैतर्फ १००-१०० मिटर
१२. इलाहा टासको छरदेखि भारतीय सिमानासम्म सडकको दुवैतर्फ १००-१०० मिटर
१३. मोरङदेखि छरदेखि जमानको जग्गासम्म सडकको दुवैतर्फ २५-२५ मिटर
१४. रामपुर मन्दिरदेखि पोखरीको पूर्वसम्म सडकको दुवैतर्फ १००-१०० मिटर
१५. निरञ्जन टाकुरको गोठदेखि किन्दाकोरी टाकुरको खानिदानसम्म सडकको दुवैतर्फ १०-१० मिटर
१६. रामानन्दाको खानिदानदेखि सानागावण गाठको छरदेखि राजदेवीसम्म सडकको दुवैतर्फ २५-२५ मिटर
१७. बिस्वादी गाठको छरदेखि पराजुटि जुगल गाठको दुकानसम्म सडकको दुवैतर्फ २५-२५ मिटर
१८. बिस्वा टासको छरदेखि सेन सडकको सोनीको मिनसम्म सडकको दुवैतर्फ १०-१० मिटर
१९. सेन जोडेको छरदेखि सेन परिमन टाकुरको घरसम्म सडकको दुवैतर्फ १००-१०० मिटर
२०. मन्नाको छरदेखि सानागावणको खानिदानसम्म सडकको दुवैतर्फ १००-१०० मिटर
२१. खाप तोलाको जोखिनको छरदेखि ब्रजको कारिखम्म खुट्टि सडकको दुवैतर्फ १०-१० मिटर
२२. विरेन्द्र साहको एसस टोल विवाह भवनसम्म सडकको दुवैतर्फ १०-१० मिटर
२३. जुगल गाठको छरदेखि हनुमान मन्दिरसम्म सडकको दुवैतर्फ १०-१० मिटर
२४. कोटारीको पुलदेखि मोतिपुरको इदगाहसम्म सडकको दक्षिणतर्फ १०० मिटर

व्यावसायिक क्षेत्र

वडा कार्यालय परिसर

बौद्धिक क्षेत्र

छैन

वन क्षेत्र

छैन

खानी तथा खनिज क्षेत्र

छैन

सार्वजनिक उपयोगको क्षेत्र

स्वास्थ्य चौकी (बाथिंग सेन्टर), नेपाल प्रहरी, रामपुर

सशस्त्र प्रहरी वल (वि ओ पी), विवाह भवन, धर्मशाला,

श्री जनता मा वि,

मोडर्न एजुकेशन सामुदायिक प्रा वि,

मदीन तुम यलाम गर्ल्स मदरसा

सामुल उलूम गर्ल्स मदरसा

खानपानी टकी



यस वडा भित्र सम्पूर्ण बाटोहरू

सांस्कृतिक तथा पुरातात्विक महत्त्वको क्षेत्र

मदरसा हेदयातुल्य मुसलिभिन, भक्तथ, जामे भस्जिव, मुरली टोल भस्जिव, छिटी भस्जिव, इवगाह, हनुमान मन्दिर, ब्रम्हास्थान, कृष्ण मन्दिर, बौधिमाई मन्दिर, धोडहिमाई मन्दिर, राजदेवी मन्दिर, जानकी मठ, समय माई मन्दिर, वडा भित्रका सबै कश्चित्मान, भारतको सिमाना नजिकको समसान घाट, छठ घाट

नदी खोला ताल वा सिमसार क्षेत्र

पोखरी

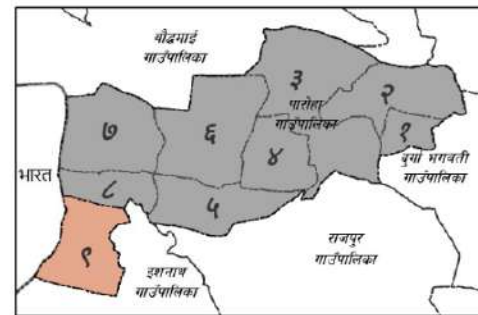
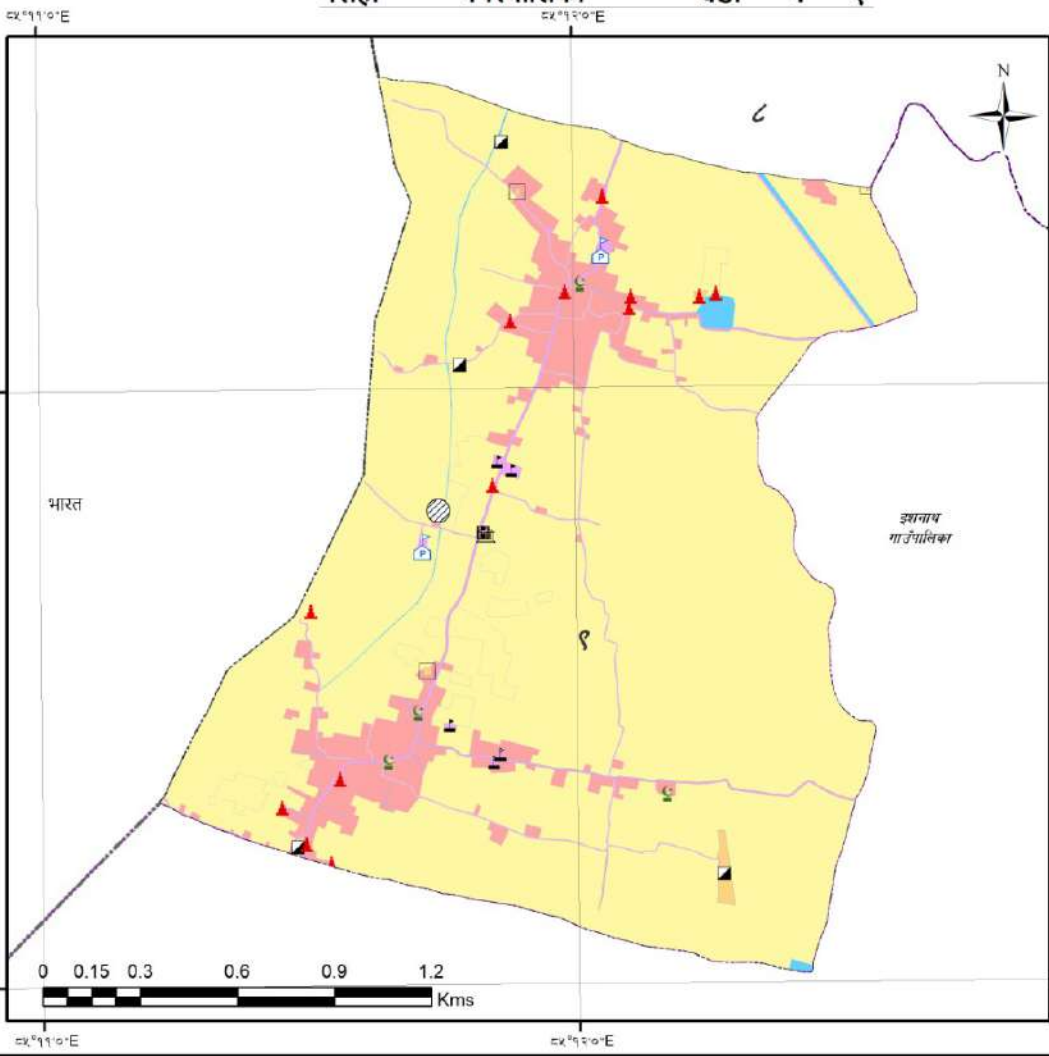
कृषि क्षेत्र

माथि उल्लेखित बाहेक सम्पूर्ण क्षेत्र कृषि क्षेत्र रहनेछन्



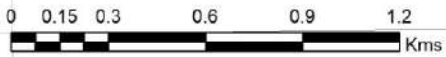
परोहा नगरपालिका वडा नं ९

जिल्ला : रौतहट



संकेत सुची

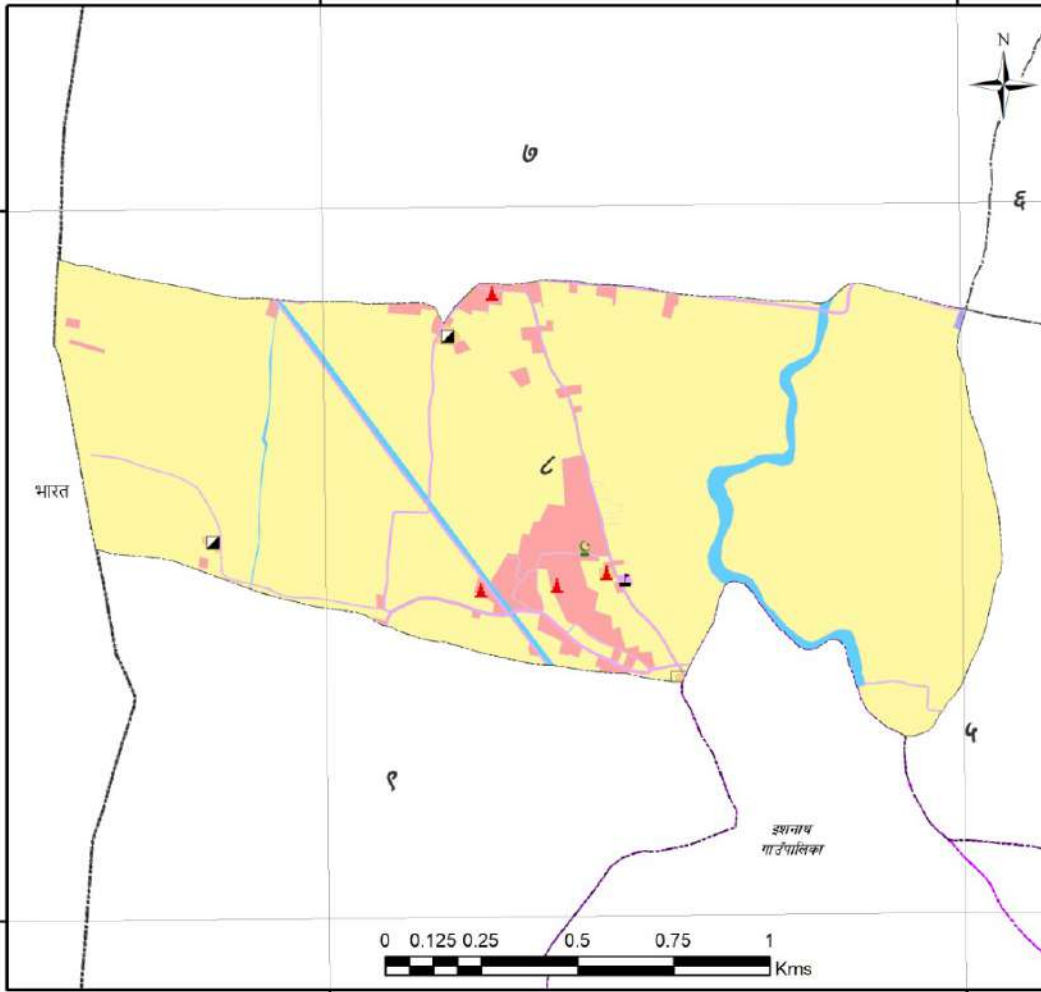
सुंघ क्षेत्र	इदगाह
आवासीय क्षेत्र	कब्रस्थान
व्यवसायिक क्षेत्र	छठागत
श्रीशैलिक क्षेत्र	नगरपालिका कार्यालय
खानी तथा खनिज क्षेत्र	पानि टोली
वन क्षेत्र	पढरी चौकी
नदी खोला ताल वा निम्नान्न क्षेत्र	बिद्यालय
सांस्कृतिक उपयोगको क्षेत्र	भारसा
सांस्कृतिक तथा पुरातात्विक महत्वको क्षेत्र	मन्दिर
अन्य क्षेत्र	मस्जिद
वडा	वडा कार्यालय
स्थानीय तह	सामुदायिक भवन
जिल्ला	स्वास्थ्य चौकी
राज्य	



परोहा नगरपालिका वडा नं ८

८५°१२'०"E

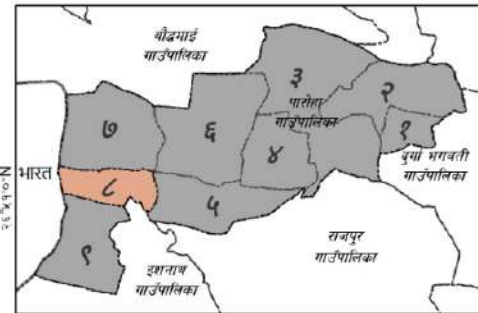
८५°१२'०"E



८५°१२'०"E

८५°१२'०"E

जिल्ला : रौतहट

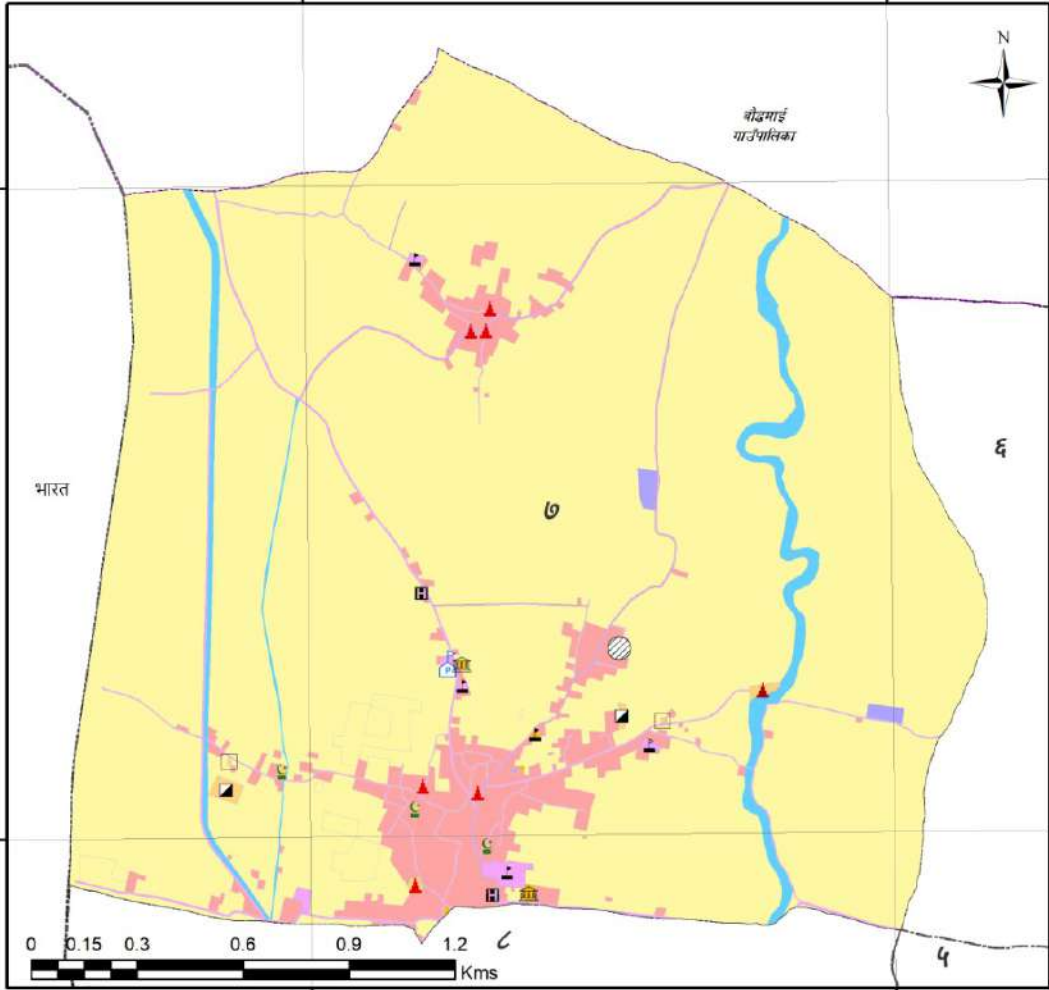


संकेत सूची

सुप क्षेत्र	आवासीय क्षेत्र	पारिस्थितिक क्षेत्र	शैली तया खनिज क्षेत्र	वन क्षेत्र	नदी खोला ताल वा निम्नानर क्षेत्र	सांस्कृतिक उपयोगको क्षेत्र	सांस्कृतिक तथा पुरातात्विक महत्वको क्षेत्र	अन्य क्षेत्र	इदगाह	कब्रस्थान	कृषाघाट	नगरपालिका कार्यालय	
वडा	स्थानीय तह	जिल्ला	प्रदेश	इदगाह	कब्रस्थान	कृषाघाट	नगरपालिका कार्यालय	पानि टोली	पहाडी चौकी	विद्यालय	भद्रसा	मन्दिर	मस्जिद
									वडा कार्यालय	सामुदायिक भवन	स्वास्थ्य चौकी		

परोहा नगरपालिका वडा नं ७

८५°१२'०"E ८५°१३'०"E



जिल्ला : रौतहट



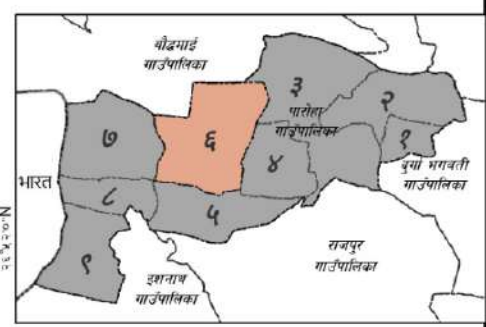
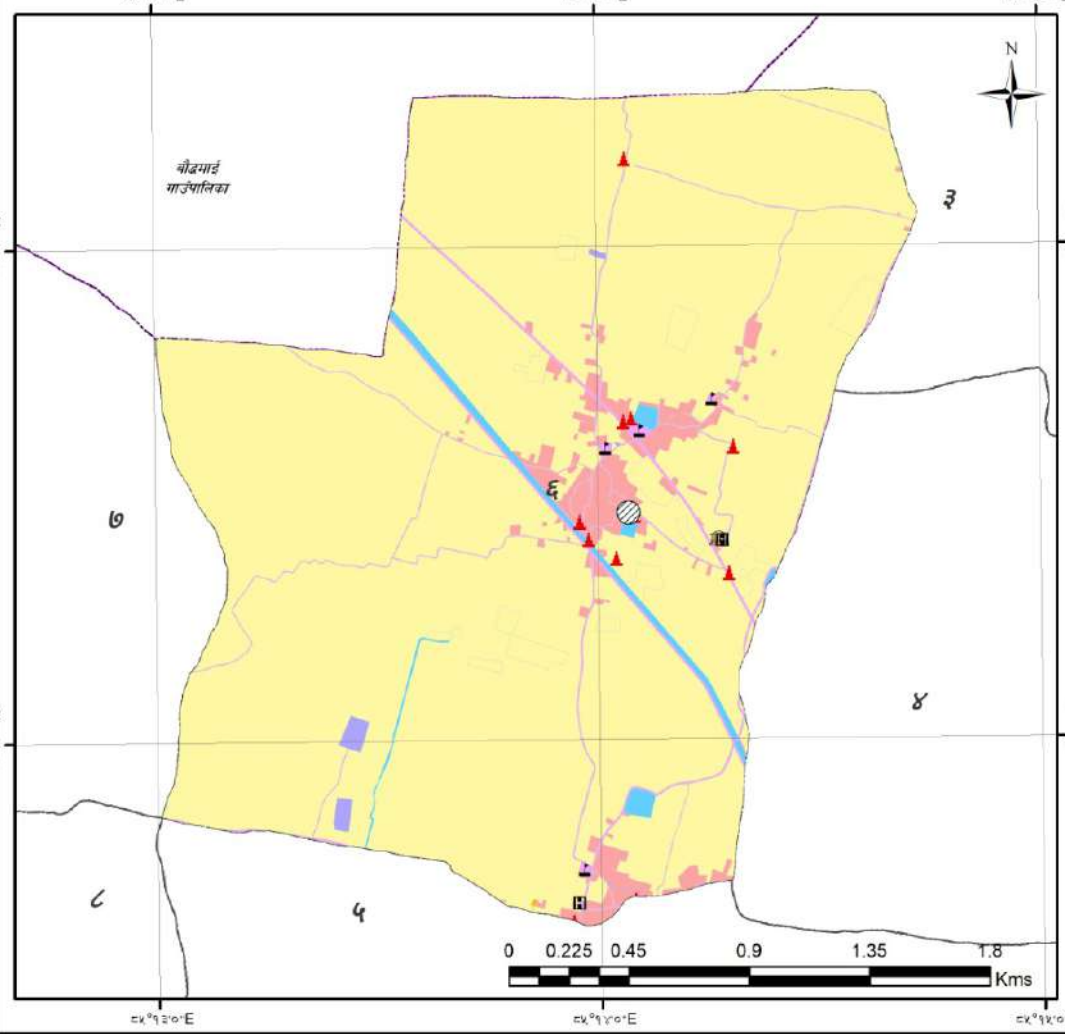
संकेत सूची

सुंग क्षेत्र	इदगाह
आवासीय क्षेत्र	कब्रस्थान
व्यवसायिक क्षेत्र	छाउगाट
श्रीशैलिक क्षेत्र	नगरपालिका कार्यालय
खानी तथा खनिज क्षेत्र	पानि टोली
बन क्षेत्र	पहरी चौकी
नदी खोला ताल वा निम्नान्न क्षेत्र	बिद्यालय
सांस्कृतिक उपयोगको क्षेत्र	भारसा
सांस्कृतिक तथा पुरातात्विक महत्त्वको क्षेत्र	मन्दिर
अन्य क्षेत्र	मस्जिद
वडा	वडा कार्यालय
स्थायी तह	सामुदायिक भवन
जिल्ला	स्वास्थ्य चौकी
राज्य	

८५°१२'०"E ८५°१३'०"E

परोहा नगरपालिका वडा नं ६

जिल्ला : रौतहट

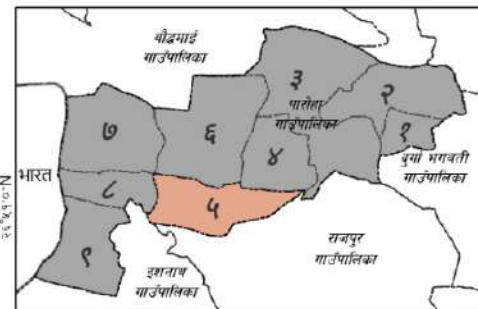
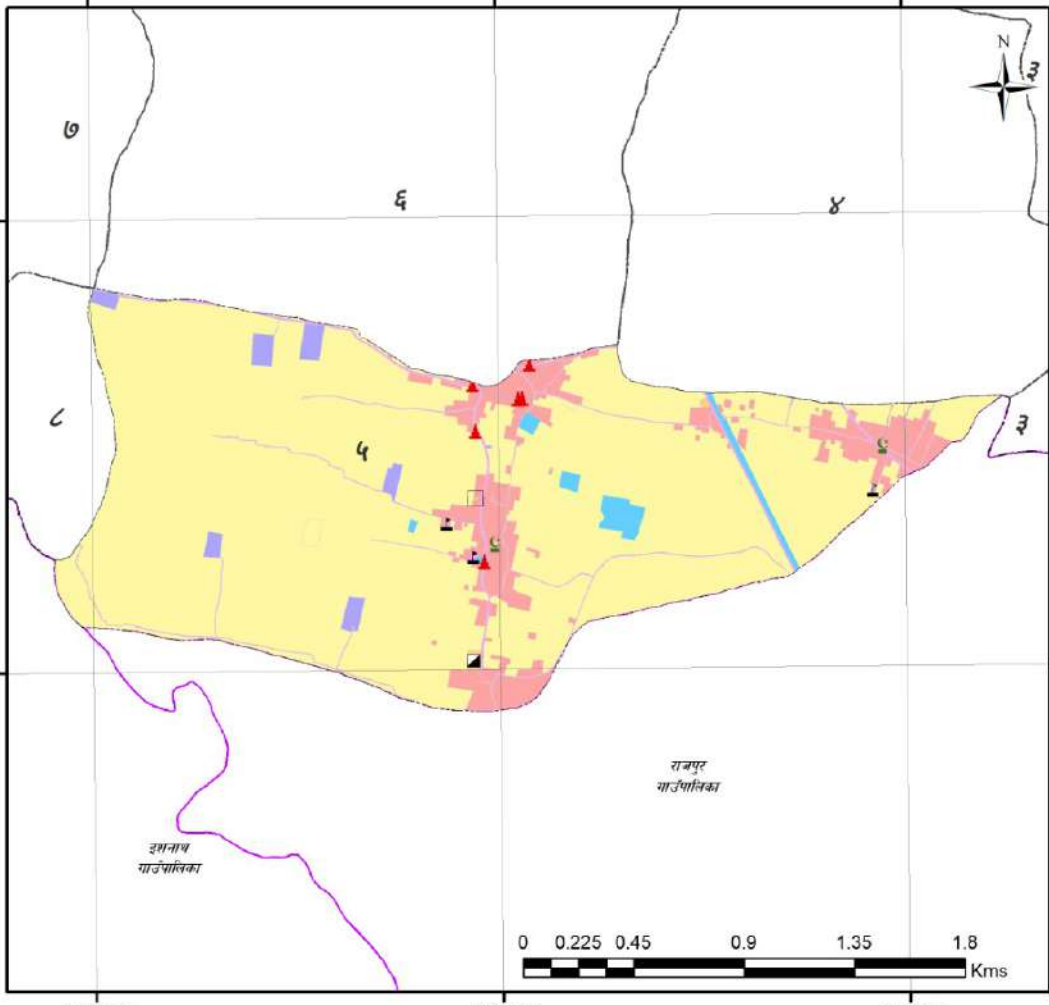


संकेत सूची

सुंग क्षेत्र	इदगाह
आवासीय क्षेत्र	कब्रस्थान
व्यवसायिक क्षेत्र	छठागाट
श्रीशैलिक क्षेत्र	नगरपालिका कार्यालय
खानी तथा खनिज क्षेत्र	पानि टोली
बन क्षेत्र	पहरी चौकी
नदी खोला ताल वा निम्नान्न क्षेत्र	बिद्यालय
सांस्कृतिक उपयोगको क्षेत्र	भारसा
सांस्कृतिक तथा पुरातात्विक महत्वको क्षेत्र	मन्दिर
अन्य क्षेत्र	मस्जिद
वडा	वडा कार्यालय
स्थानीय तह	सामुदायिक भवन
जिल्ला	स्वास्थ्य चौकी
राज्य	

परोहा नगरपालिका वडा नं ५

जिल्ला : रौतहट

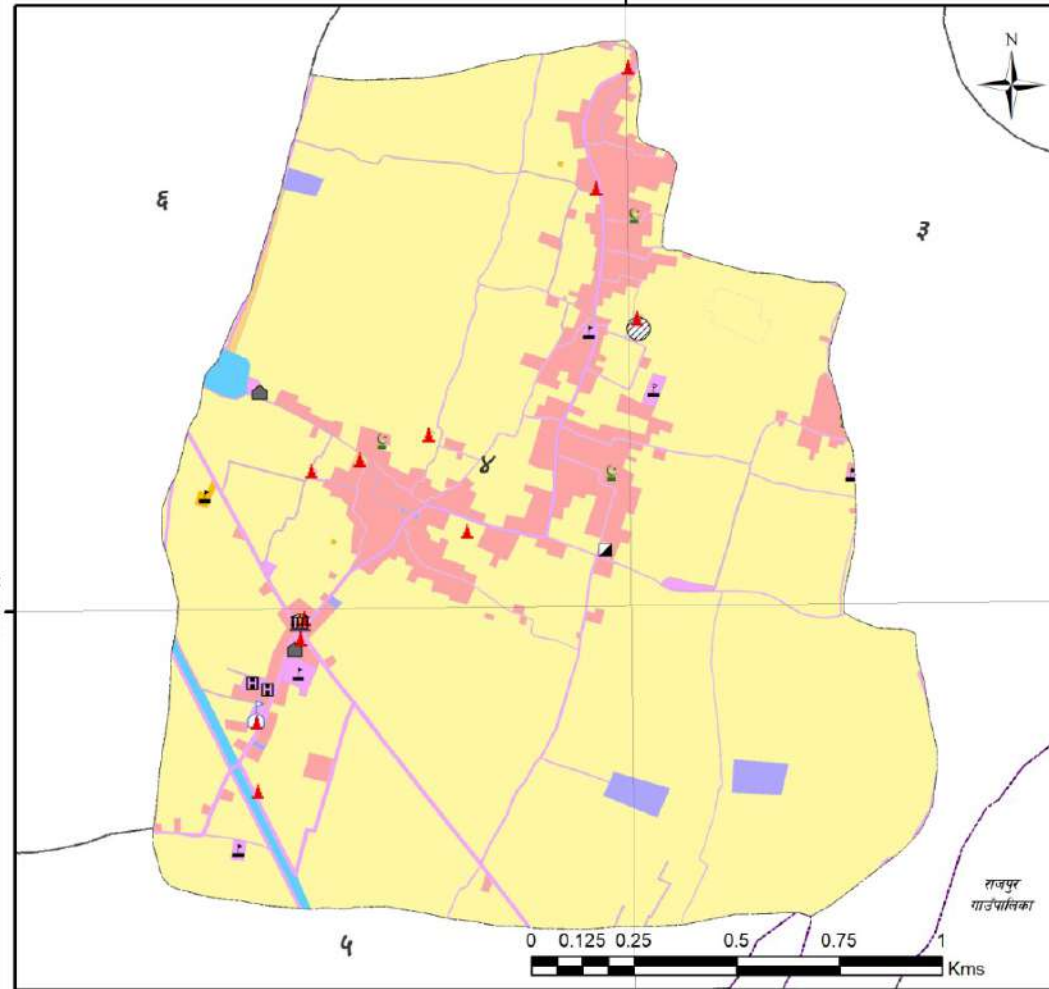


संकेत सूची

सुंघ क्षेत्र	इदगाह
आवासीय क्षेत्र	कब्रस्थान
व्यवसायिक क्षेत्र	छठागत
श्रीशैलिक क्षेत्र	नगरपालिका कार्यालय
खानी तथा खनिज क्षेत्र	पानि टोली
वन क्षेत्र	पहरी चौकी
नदी खोला ताल वा निम्नानर क्षेत्र	बिद्यालय
सांस्कृतिक उपरोगको क्षेत्र	भरसा
सांस्कृतिक तथा पुरातात्विक महत्वको क्षेत्र	मन्दिर
अपघ क्षेत्र	मस्जिद
वडा	वडा कार्यालय
स्थानीय तह	सामुदायिक भवन
जिल्ला	स्वास्थ्य चौकी
राज्य	

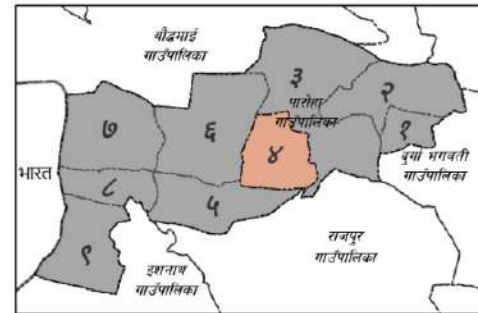
परोहा नगरपालिका वडा नं ४

२५°१४'०१"E



२५°१४'०१"E

जिल्ला : रौतहट

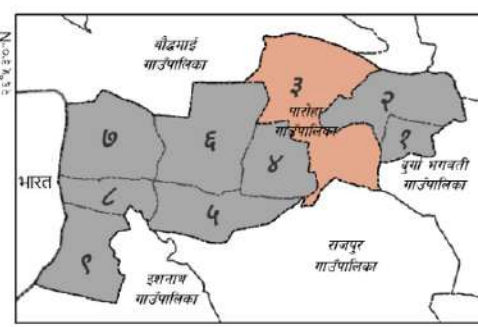
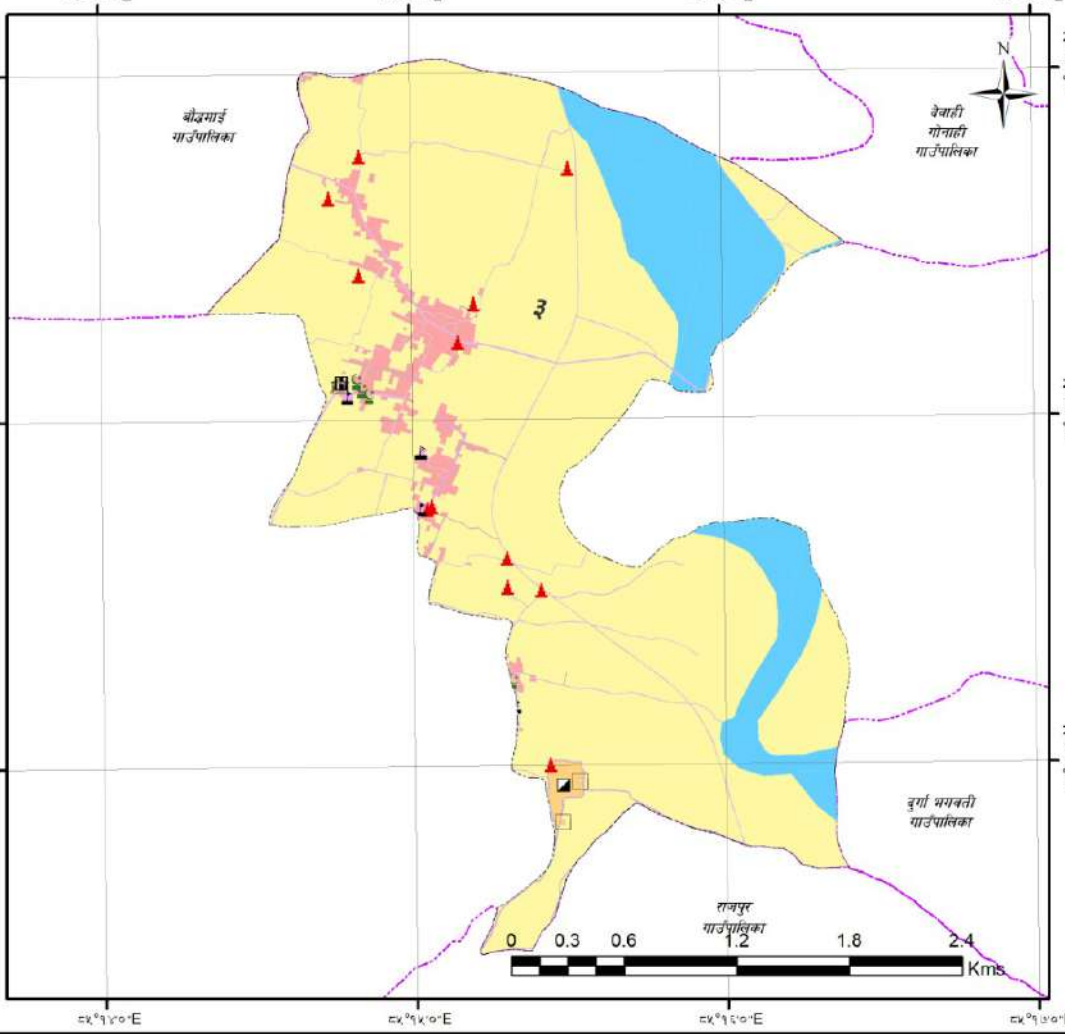


संकेत सूची

सुंघ क्षेत्र	इदगाह
आवासीय क्षेत्र	कब्रस्थान
व्यवसायिक क्षेत्र	छायाट
श्रीशैलिक क्षेत्र	नगरपालिका कार्यालय
खानी तथा खनिज क्षेत्र	पानि टोली
वन क्षेत्र	प्रहरी चौकी
नदी खोला ताल वा निम्नान्न क्षेत्र	बिद्यालय
सार्वजनिक उपयोगको क्षेत्र	भरसा
सांस्कृतिक तथा पुरातात्विक महत्त्वको क्षेत्र	मन्दिर
अन्य क्षेत्र	मस्जिद
वडा	वडा कार्यालय
स्थानीय तह	सामुदायिक भवन
जिल्ला	स्वास्थ्य चौकी
राजपुर गाउँपालिका	

परोहा नगरपालिका वडा नं ३

जिल्ला : रौतहट



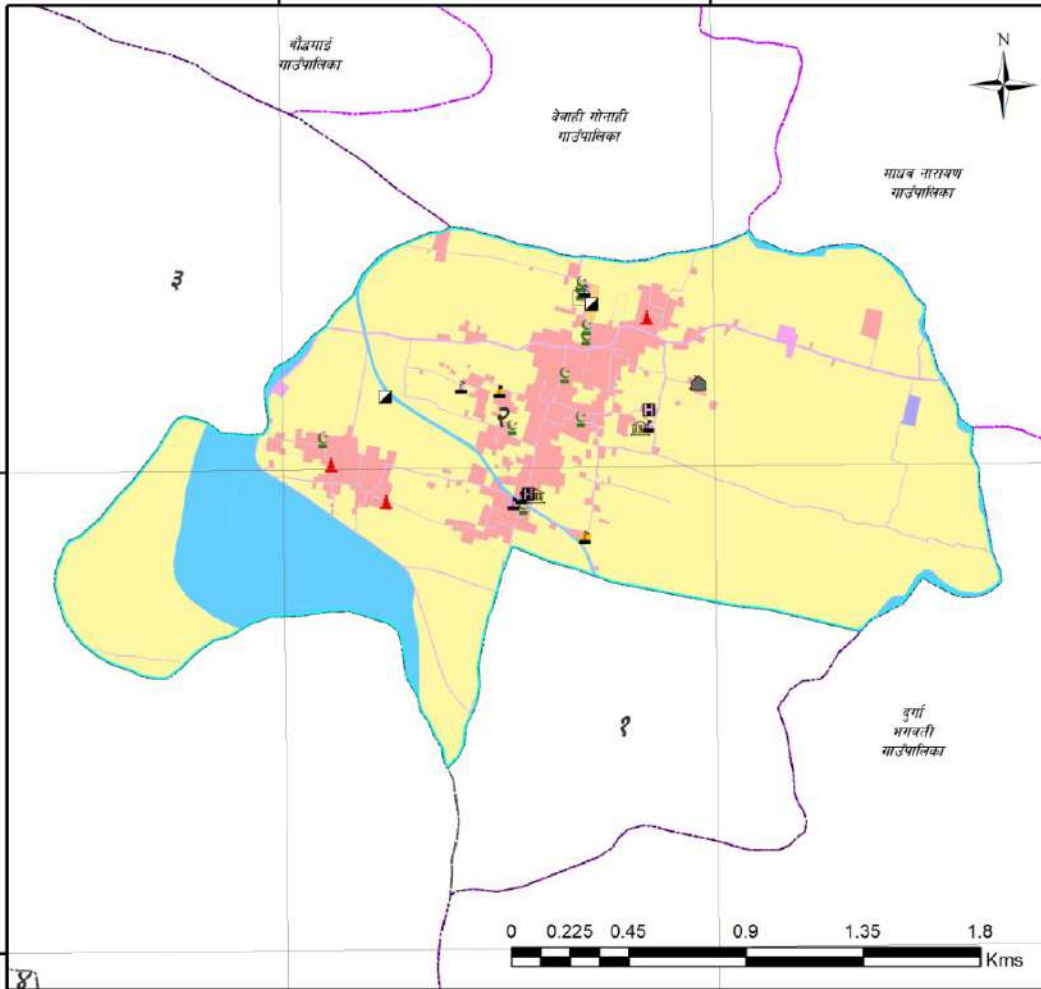
संकेत सूची

सुंघ क्षेत्र	इदगाह
आवासीय क्षेत्र	कब्रस्थान
व्यवसायिक क्षेत्र	छठागाट
श्रीशैलिक क्षेत्र	नगरपालिका कार्यालय
खानी तथा खनिज क्षेत्र	पानी टोली
वन क्षेत्र	पहरी चौकी
नदी खोला ताल वा निम्नान्न क्षेत्र	बिद्यालय
सांस्कृतिक उपरोहको क्षेत्र	भारसा
सांस्कृतिक तथा पुरातात्विक महत्वको क्षेत्र	मन्दिर
अन्य क्षेत्र	मस्जिद
वडा	वडा कार्यालय
स्थानीय तह	सामुदायिक भवन
जिल्ला	स्वास्थ्य चौकी
राज्य	

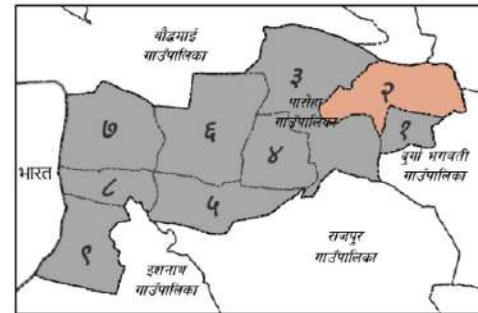


परोहा नगरपालिका वडा नं २

८२°१९'०"E ८२°१७'०"E

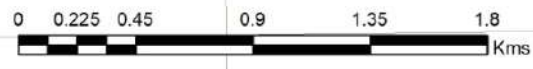


जिल्ला : रौतहट



संकेत सूची

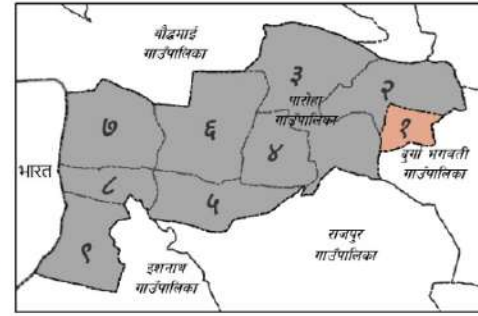
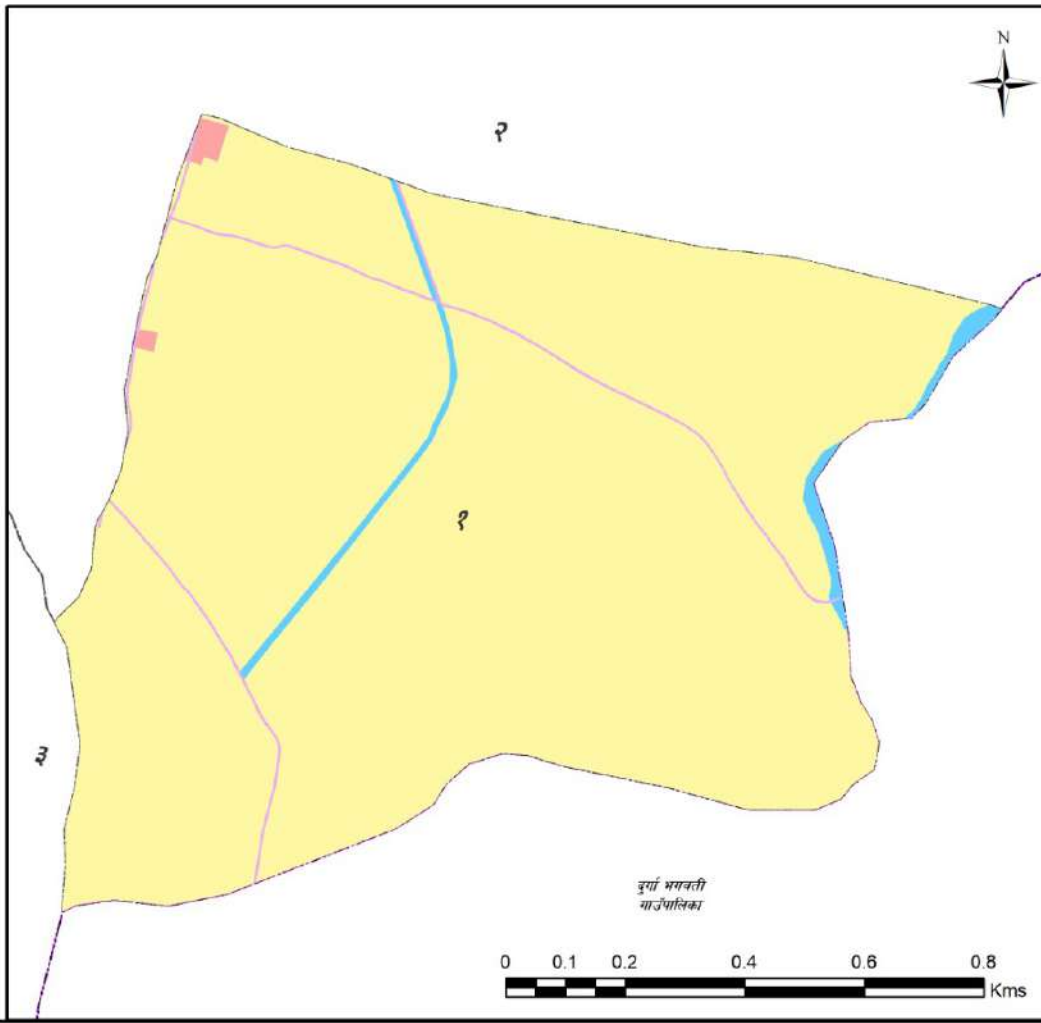
सुप क्षेत्र	आवासीय क्षेत्र	पारम्परिक क्षेत्र	औद्योगिक क्षेत्र	खानी तथा खनिज क्षेत्र	वन क्षेत्र	नदी खोला ताल वा निम्नान्न क्षेत्र	सांस्कृतिक उपरोक्त क्षेत्र	सांस्कृतिक तथा पुरातात्विक महत्त्वको क्षेत्र	अन्य क्षेत्र	इटगाह	कब्रस्थान
वडा	स्थानीय तह	जिल्ला	प्रदेश	नगरपालिका कार्यालय	पानी टाढी	पढारी चौकी	विद्यालय	भद्ररसा	मन्दिर	मस्जिद	वडा कार्यालय
											सामुदायिक भवन
											स्वास्थ्य चौकी



८२°१९'०"E ८२°१७'०"E

परोहा नगरपालिका वडा नं १

जिल्ला : रौतहट



संकेत सूची

सृष्टि क्षेत्र	इदगाह
आवासीय क्षेत्र	कब्रस्थान
पारम्परिक क्षेत्र	छडाघाट
शैक्षणिक क्षेत्र	नगरपालिका कार्यालय
खानी तथा खनिज क्षेत्र	पानि टाढी
वन क्षेत्र	प्रहरी चौकी
नदी खोला ताल वा निम्नान्तर क्षेत्र	बिद्यालय
सांस्कृतिक उपयोगको क्षेत्र	महरसा
सांस्कृतिक तथा पुरातात्विक महत्त्वको क्षेत्र	मन्दिर
अन्य क्षेत्र	मस्जिद
वडा	वडा कार्यालय
स्थानीय तह	सामुदायिक भवन
जिल्ला	स्वास्थ्य चौकी
प्रदेश	